



CHAMBRE CLIMATIQUE GRAND VOLUME

Ce moyen de test de tous équipements en conditions climatiques extrêmes offre une souplesse d'emploi inégalée avec un pilotage numérique intégral

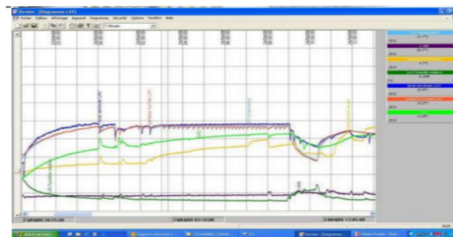


CHAMBRE D'ESSAIS CLIMATIQUES

Volume > 700m³

Températures -30°C à +70°C

Hygrométrie de 0 à 99%



accueil.defense@cegelec.com
www.cegelec-defense.com

Cegelec
Défense

Avec un volume de près de 700m³ et délivrant des températures de -30°C à +70°C, la chambre climatique de CEGELEC Défense est une enceinte de test exceptionnelle.

Le très grand volume permet d'accueillir des engins jusqu'à 14 m de longueur x 4,60m de hauteur et d'une masse de 40t.

La chambre est équipée de capteurs et d'un système de contrôle automatique permettant de reproduire des profils climatiques souhaités, y compris sur de longues périodes sans interruption et d'effectuer des relevés en temps réel. La configuration de cette enceinte climatique permet de réaliser des mesures en fonctionnement des engins avec leurs opérateurs (sous réserve de respect des gabarits) y compris moteurs tournants grâce à des extracteurs d'échappement. L'hygrométrie variable est pilotée de 0 à 99% d'humidité.

Ce moyen de test est disponible commercialement sur demande après étude du besoin client.

[Voir tous les articles](#)

SUIVEZ-NOUS